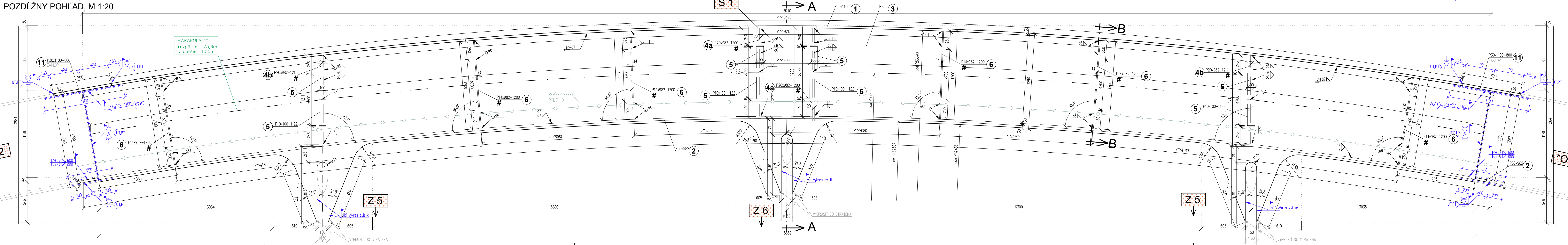
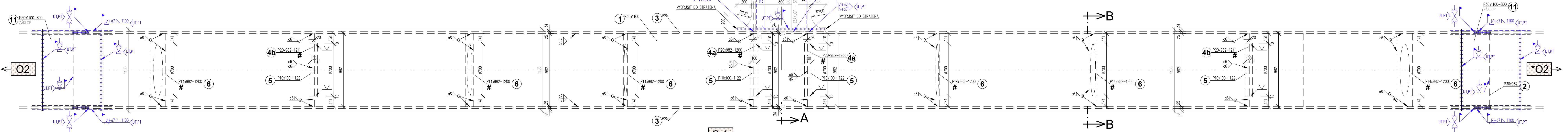
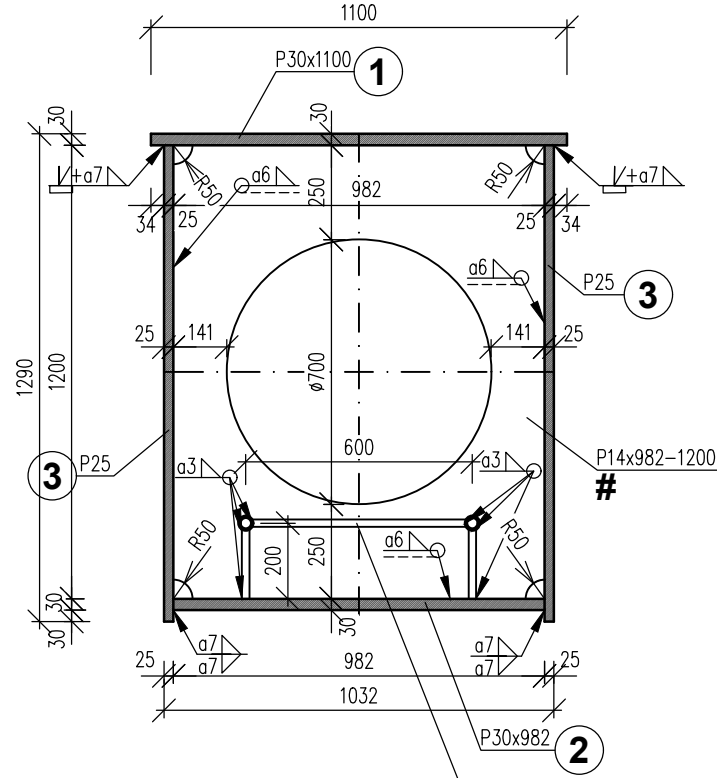


VÝKRES OCEĽOVEJ KONŠTRUKCIE - VRCHOL OBLÚKA

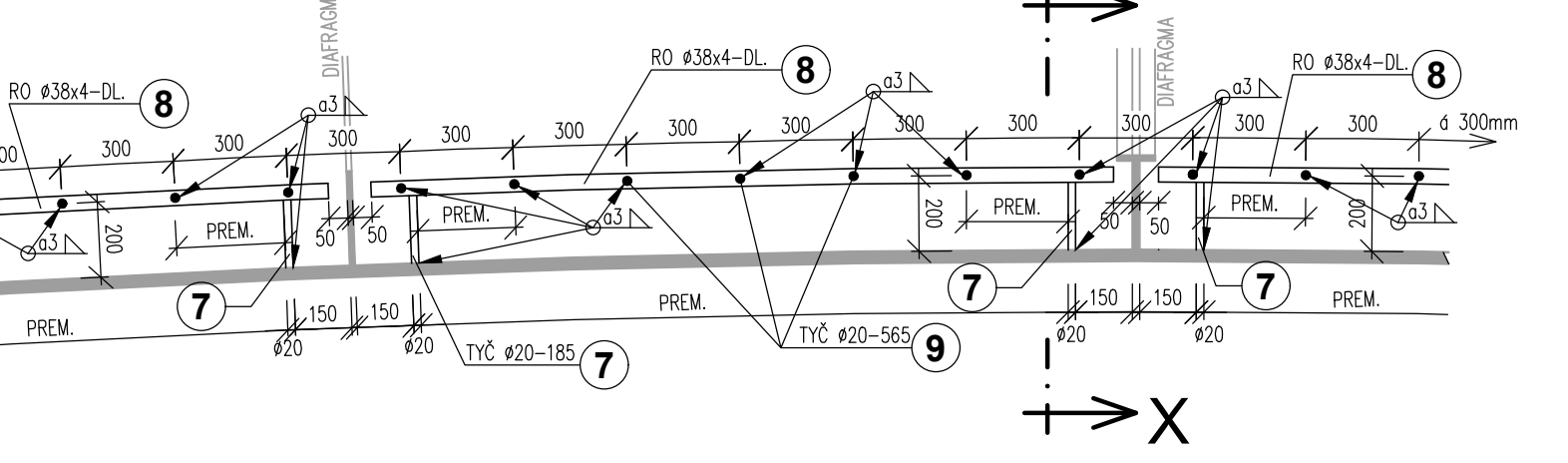
PÓDORYS, M 1:20



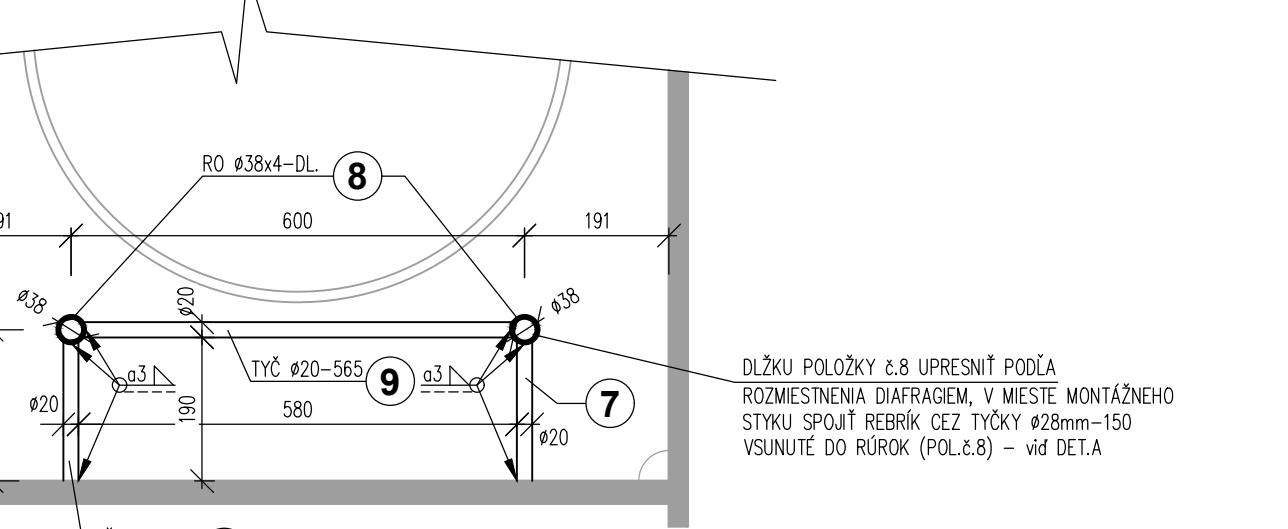
REZ B-B, M 1:20



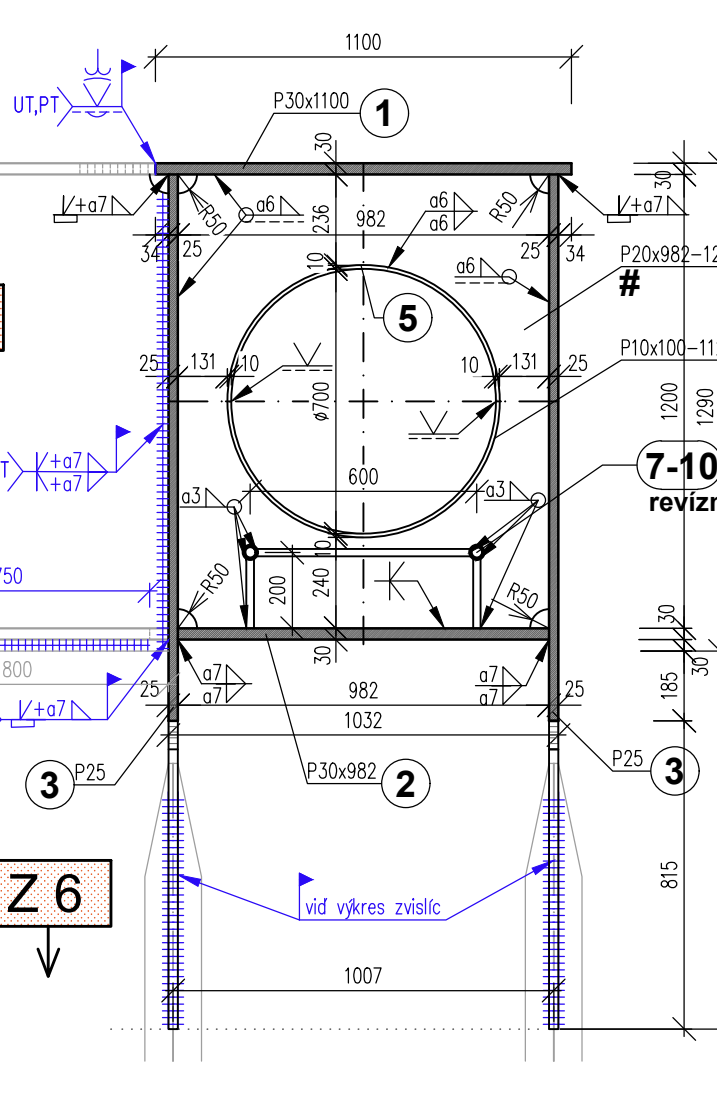
DETAIL - REVÍZNY REBRÍK, M 1:20



REZ X-X, M 1:10



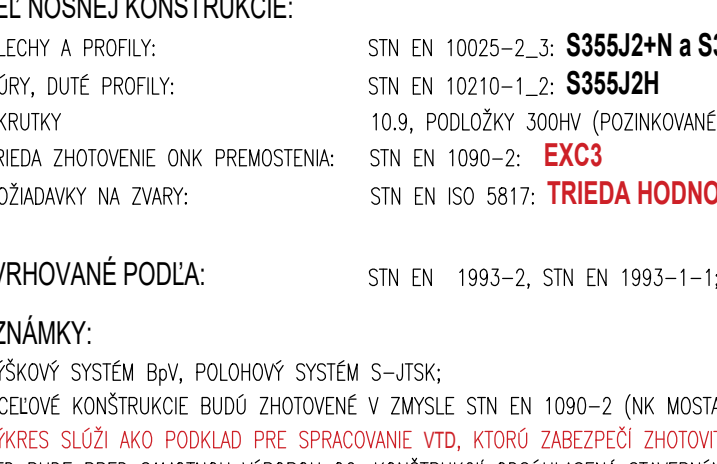
REZ A-A, M 1:20



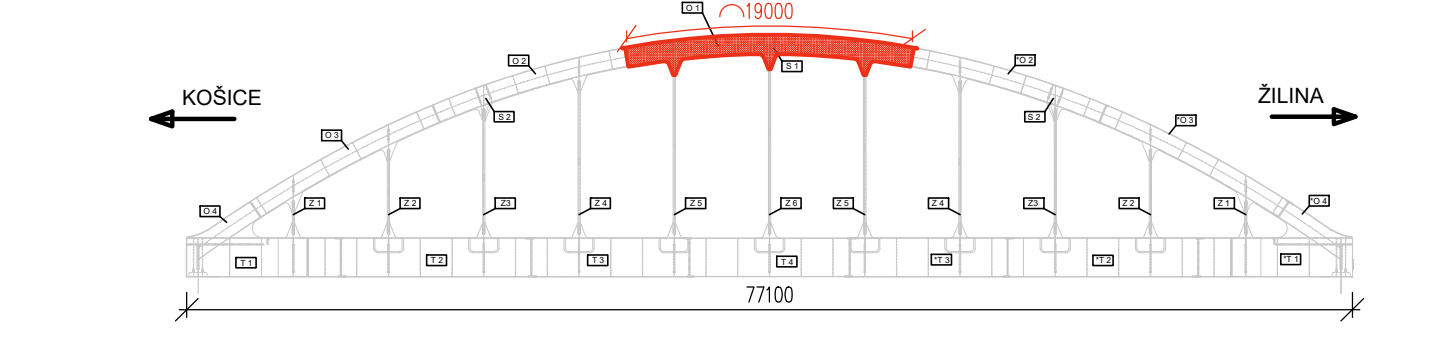
VÝKAZ OCELE:

MONTÁŽNY DIEL O1					POZNÁMKA
P.Č.	Popis položky	Počet kusov	Hmotnosť (kg)		
1	P 30 x 1100 - 18420	1	4771,70	4771,70	ohnutie
2	P 30 x 982 - 19190	1	4437,90	4437,90	ohnutie
3	P 25 A = 25,3	2	4965,13	9930,25	delenie - VTD
4a	P 20 x 982 - 1200	2	185,01	370,02	65,31
4b	P 20 x 982 - 1211	2	186,70	373,41	65,31
5	P 10 x 100 - 1122	8	8,81	70,46	ohnutie
6	P 14 x 982 - 1200	6	129,51	777,04	42,31
7	TYČ φ=20mm - 185	40	0,46	18,24	
8	RO φ=38x4mm - 19250	2	64,56	129,12	ohnutie
9	TYČ φ=20mm - 565	64	1,39	89,15	alter. φ 20 B5008
10	TYČ φ=28mm - 150	4	0,73	2,92	styk rebrika
11	P 30 x 1100 - 800	2	207,24	414,48	
SPOLU [kg]			21384,69	kg	
+ 3% zvary			22026,20	kg	
z toho je hmotnosť výrezov pri položkách označených #			515,10	kg	

DET. A: STYK REBRIKA, M 1:10



SCHEMA UMIESTNENIA DIELU, M 1:500



NAVROVANÉ MATERIÁL:
OCEĽ NOSNEJ KONŠTRUKCIE:
- PLECHY A PROFILY: STN EN 10025-2-3: **S355J2+N** a **S355NL**
- RÚRY, DUTÉ PROFILY: STN EN 10210-1-2: **S355J2H**
- SKRUTKY: 10.9, PODLOŽKY 300HV (POZINKOVANÉ)
- TREDA ZHOTOVENIE ONK PREMOSTENIA: STN EN 1090-2: **EC3**
- POŽADAVKY NA ZVARY: STN EN ISO 5817: **TREDA HODNOTENIA B+**

NAVROVANÉ PODLA:
POZNÁMKY:
- VÝŠKOVÝ SYSTÉM BvV, POLOHOVÝ SYSTÉM S-UTSK;
- OCEĽOVÉ KONŠTRUKCIE BUDÚ ZHOTOVENÉ V ZMYSLE STN EN 1090-2 (NK MOSTA - TREDA EXC3);
- VÝKRES SLOŽÍ AKO PODKLAD PRE SPRACOVANIE VTD, KTORÉ ZABEZPEČÍ ZHOTOVITEĽ U VÝROBCU OCEĽOVEJ KONŠTRUKCIE;
- VTD BUDE PRED SAMOTNÝ VÝROB OČ. KONŠTRUKCIE ODSÚHLASENÁ STAVEBNÝM DOZOROM A INVESTOROM STAVBY;
- KONŠTRUKCIA JE ZNAČENÁ BEZ NADÝŠENIA, VÝROBNÉ NADÝŠENIE - VÍD SCHEMA NADÝŠENIA - PRÍL.09.3;
- NADÝŠENIE TVARU HLAVNÝCH NOSNÍKOV OK MUSÍ BYŤ ZOHĽADNÉ VO VTD;
- KONŠTRUKCIA KRESLENÁ PRI TEPLOTE +10 °C;
- KONŠTRUKCIA KRESLENÁ BEZ ODOPOČÍTANIA KORENÝCH VŮC PRE ZVARY, V TVARE PRED ZABRÔSENÍM, BEZ SKOSENIA HRAN (ZVÁROVÉ, PKO);
- NEZADANÉ VÝREZY MALÝ POLOMER 50mm;
- PRECHOD MEDZI HROBKAMI MATERIÁLU BUDE PŘEVEDENÝ V SKLONE 1:10;
- V MESTÁCH APLIKÁCIE PROTİKORÓZNEJ OCHRANY VŠETKY HRANY ZAOBLÚT POLOMEROM 2 mm;
- MONTÁŽNE PODPORY A ZARIADENIA PRE MONTÁŽ DIELCOV (napríklad), MONTÁŽNE POMÔCKY PRE ZAISTENIE TVARU A STABILITY KONŠTRUKČNÝCH ČASTÍ PRI DOPRAVE A MONTÁŽI NIE SÚ SOUČASŤOU TETOJ PD;
- NA MOSTE BUDÚ POUŽITÉ KONTROLNÉ A VÝBEHOVÉ DOSKY, KTORÉ NIE SÚ SOUČASŤOU VÝKAZU MATERIÁLU;
- KONTROLNÉ DOSKY BUDÚ REALIZOVANÉ PO DOHODE SO STAVEBNÝM DOZOROM A PROJEKTANTOM;
- VŠETKY TUPÉ ZVARY BUDÚ PLNE PREVARENÉ A PRECHODY ZVAROV DO ZÁKLADNEHO MATERIÁLU BEZVYRUBOVO SPRACOVANÉ;
- VŠETKY ZVARY BUDÚ PO OBVODE UZAVRETÉ;
- PROTİKORÓZNA OCHRANA OCEĽOVEJ KONŠTRUKCIE LÁVKY BUDE V ZMYSLE ŽSR TS14, VÍD TS;
- VÝKRES TVARU OK MOSTA - VÍD PRÍL.09.1 A 09.3;
- UVEDENÉ HMOTNOSTI POLOŽIEK SÚ BEZ UVAŽOVANIA VÝREZOV A OTVOROV V PLECHOCH;
- POLOŽKY OZNAČENÉ # - VO VÝKAZE HMOTNOSTI JE UVEDENÁ AJ HMOTNOSŤ PLECHU VÝREZU (NAPR. ČLENITE PRVKY...);
- CELKOVÝ VÝKAZ MATERIÁLU V RÁMCI SAMOSTATNEJ PRÍLOHY - PRÍL.09.12;
- JEJEDNOTLIVÉ MONTÁŽNE DIELY SUSEDNÝCH CELKOV BUDÚ SKOSENÉ ZOSTAŤNÉ V MOSTARNE;
- STUPNE REVÍZNEHO REBRIKA BUDÚ PO CELEJ DĹŽKE KOMORY OBLÚKA VO VZDIALENOSTACH 300mm, REBRÍK SA DOPRIEŠ VO VTD;
- ZMENY OPROTI PŘEDPOKLADOM PROJEKTU JE NUTNÉ KONZULTOVAŤ S PROJEKTANTOM, RESP. ODSÚHLASÍ STAVEBNÝ DOZOROM.

O2OZNAČENIE SUSEDNEHO MONTÁŽNEHO DIELU

ZMENY PROJEKTOVEJ DOKUMENTÁCIE				
Zmena	Index	Datum	Meno - Podpis	Text zmeny

Zodpovedný projektant stavby:	Ing. Ján Kušnír	REMIING CONSULT, a.s., Tomášikova 14/666/4, 831 04 Bratislava - mestská časť Nové Mesto
Generálny projektant stavby	Ing. Ján Kušnír	REMIING CONSULT, a.s., Tomášikova 14/666/4, 831 04 Bratislava - mestská časť Nové Mesto
Zákazkové číslo:	0608	

Zodpovedný projektant UCS:	Ing. Ján Kušnír	DAQE Slovakia s.r.o.
Zodpovedný projektant objektu:	Ing. Peter Vyšňan	DAQE Slovakia s.r.o.
Vypracoval:	Ing. Peter Vyšňan	DAQE Slovakia s.r.o.
Kontroloval:	Ing. Lukáš Roko	DAQE Slovakia s.r.o.
Kraj:	Žilinský	Oblasť: Liptovský Mikuláš
Investor - stavebník:	Železnice Slovenskej republiky, Klemensova 8, 813 61 Bratislava, Slovenská republika	Stupeň - účel: DRS
Stavba:	Modernizácia železničnej trate Žilina - Košice, úsek trate Liptovský Mikuláš - Poprad-Tatry (mimo), 5. etapa UCS 409 - Traťový úsek Liptovský Hrádok - Liptovský Mikuláš	Zákazkové číslo: 0608
Názov SO:	SO 409-33-01 Liptovský Hrádok - Liptovský Mikuláš, železničný most nad cestou I/18 v nřkm 244,475	Datum: 09/2024
Názov prílohy:	VÝKRES OCEĽOVEJ KONŠTRUKCIE - VRCHOL OBLÚKA	Počet A4: 9x4
Kódové označenie výkresu:	0608 - DRS - E - 409 - 33 - 01 00 - 009 - 08	Mierka: 1:500, 1:20, 1:10
		Časť: E
		Suprava
		Číslo SO: 409-33-01
		Číslo prílohy: 09.8